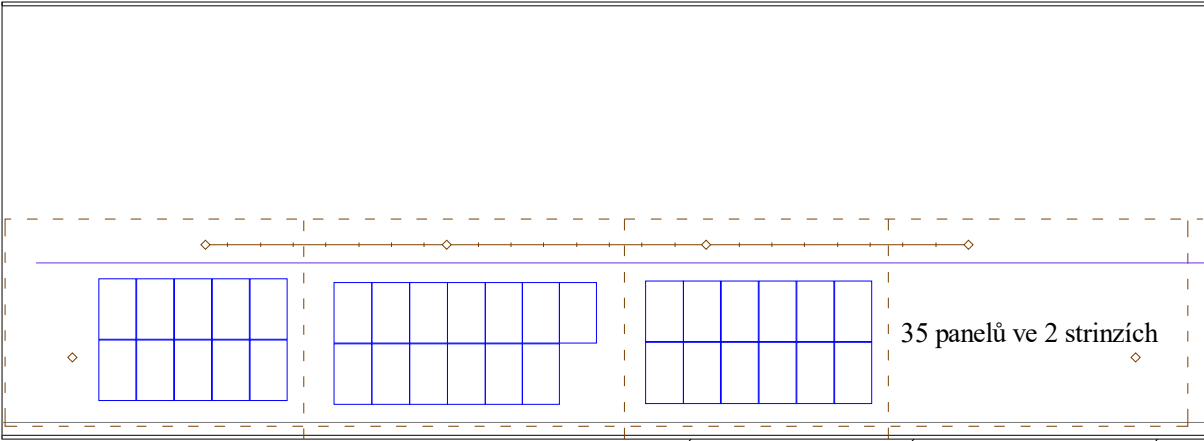
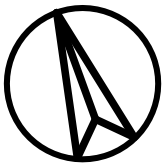


35 x panel NORD HT 450 Wp s celkovým výkonem 15,750 kW
Měníč SOLAX X3 15 kW
Protipožární řešení odpojování panelů pomocí odpojovačů BENY

DC vedení v plných plechových kabelových kanálech
v místě křížení s jímací soustavou dojde k vodivému pospojování
střecha - falcovaný plech sklon 22 °

sever



STOP tlačítko

technická místnost

Měníč
AC a DC rozvaděč

35 panelů ve 2 strinzích



Měníč	
výrobce:	SOLAX
typ:	X3-PRO-15K-G2
SVT kód:	32065
počet:	1

Fotovoltaické panely	
výrobce:	DAH Solar
typ:	DHM-T60X16FSBB
SVT kód:	35148
počet stringů:	1
celkem panelů:	13
jmenovité napětí:	36,6 / 43,0 / 720 V DC
proud Imp / Isc:	13,25 / 14,08 A
instalovaný výkon:	9,215 kWp
rezervovaný příkon:	8,900 kW
rozměry:	1903 x 1134 x 32 mm



název **FVE 15,750 kWp MŠ Nejedlého**
výkres **Situace - půdorys**
adresa stavby **Nejedlého 261/13, Brno - Lesná, 638 00**

datum vydání
26.08.2024

strana
A3

kreslil **František Gajda**

schválil

číslo výkresu **GA-24-013-PD-SIT-2**