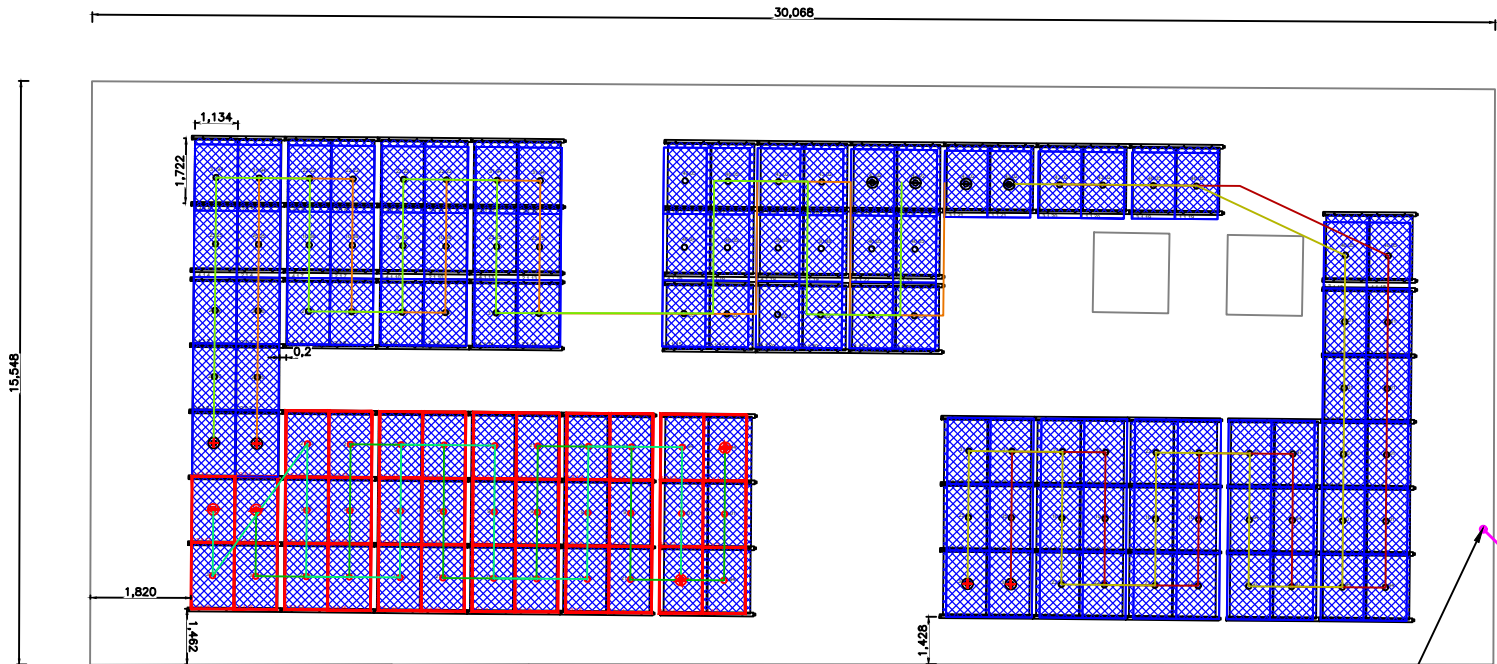
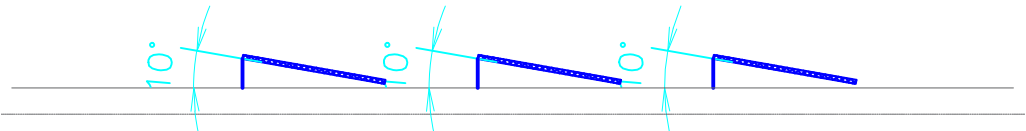


POHLED:

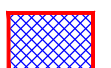


PROSTUP PRO KABELY
TECHNOLOGIE BUDE OSAZENA V MÍSTNOSTI
U ELEKTROMĚROVÉHO ROZVADĚČE

LEGENDA:



FV panel 410W
(2.etapa)



FV panel 410W
(1.etapa)



kabelové vedení DC - STRING 1



kabelové vedení DC - STRING 2



kabelové vedení DC - STRING 3



kabelové vedení DC - STRING 4



kabelové vedení DC - STRING 5



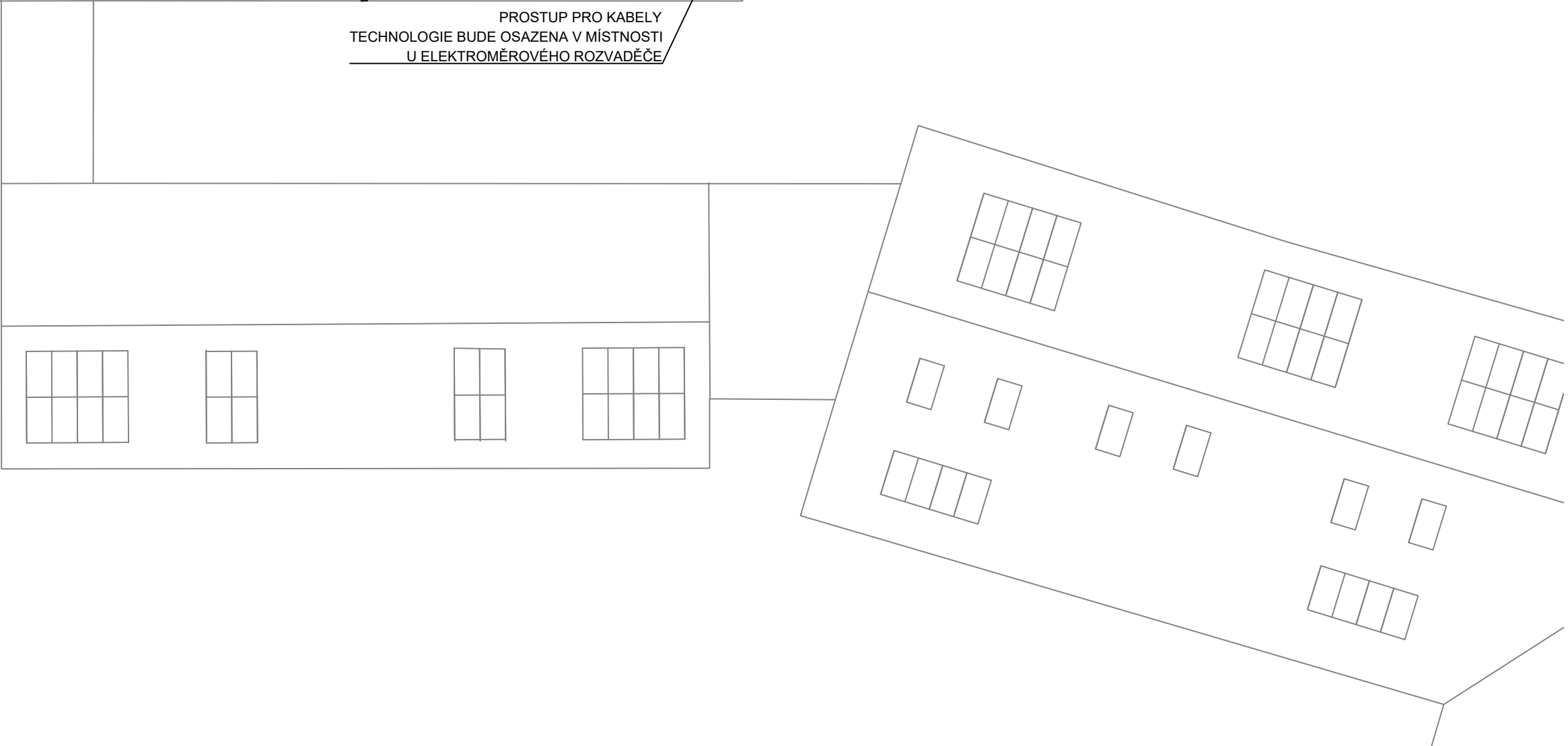
kabelové vedení DC - STRING 6




kabelové vedení DC - STRING 6



Konstrukce pod panely



ZODPOVĚDNÝ PROJEKTANT: Ing. Tomáš Blažek		VYPRACOVAL: Ing. Tomáš Blažek			
INVESTOR: SAKO Brno SOLAR, a.s. Jedovnická 4247/2, 628 00 Brno–Židenice					
MÍSTO STAVBY: Úprkova 1932/1a, 621 00 Brno–Řečkovice				FORMÁT:	3 xA4
NÁZEV AKCE: FVE ZŠ Úprkova – 50,02 kWp				DATUM:	03/2023
NÁZEV VÝKRESU: ROZLOŽENÍ PANELŮ				STUPEŇ:	DSP
				ČÍSLO ZAKÁZKY:	19ZSUPR
				MĚŘÍTKO: 1:200	ČÍSLO VÝKRESU: D.2.1