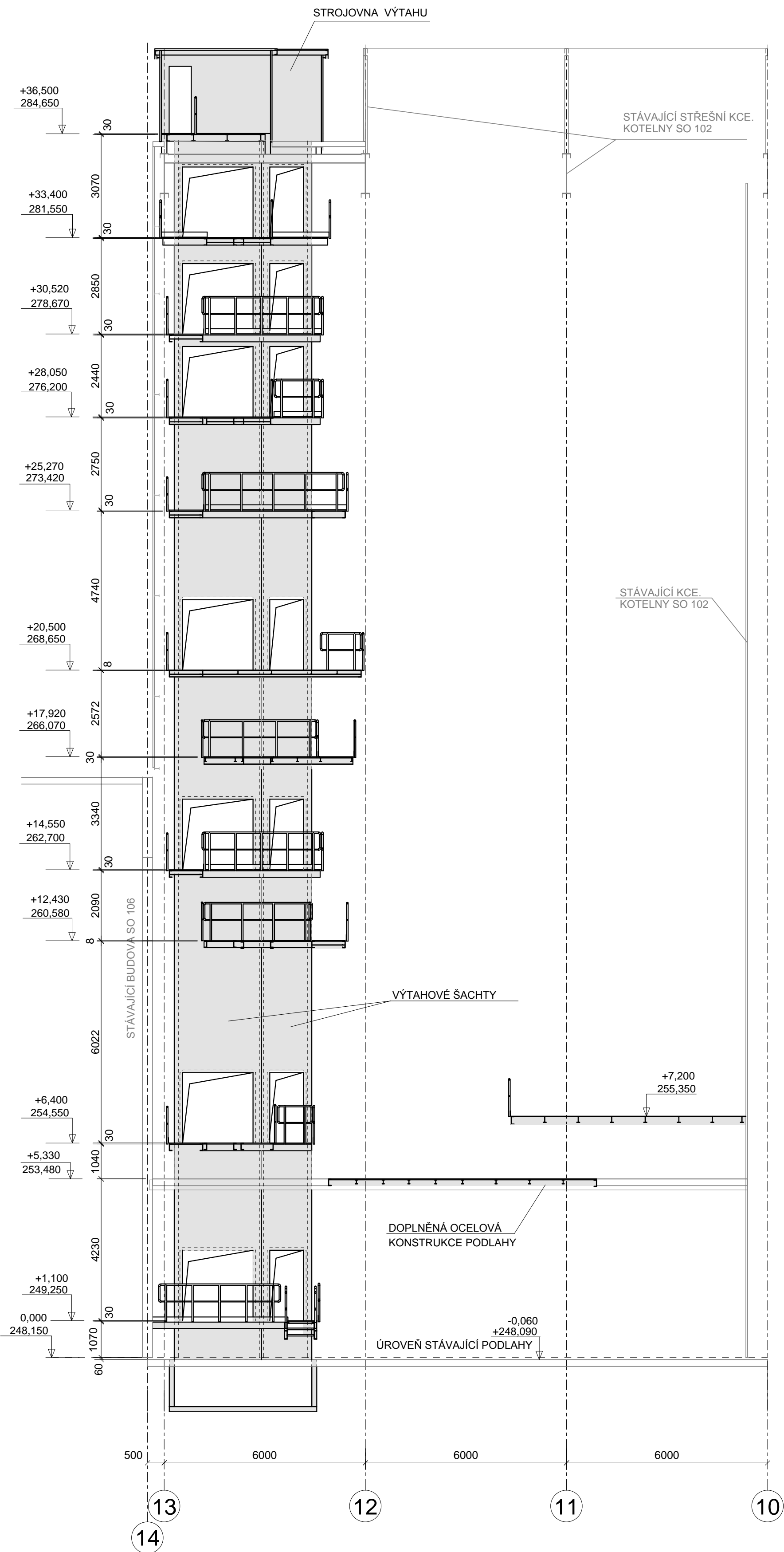
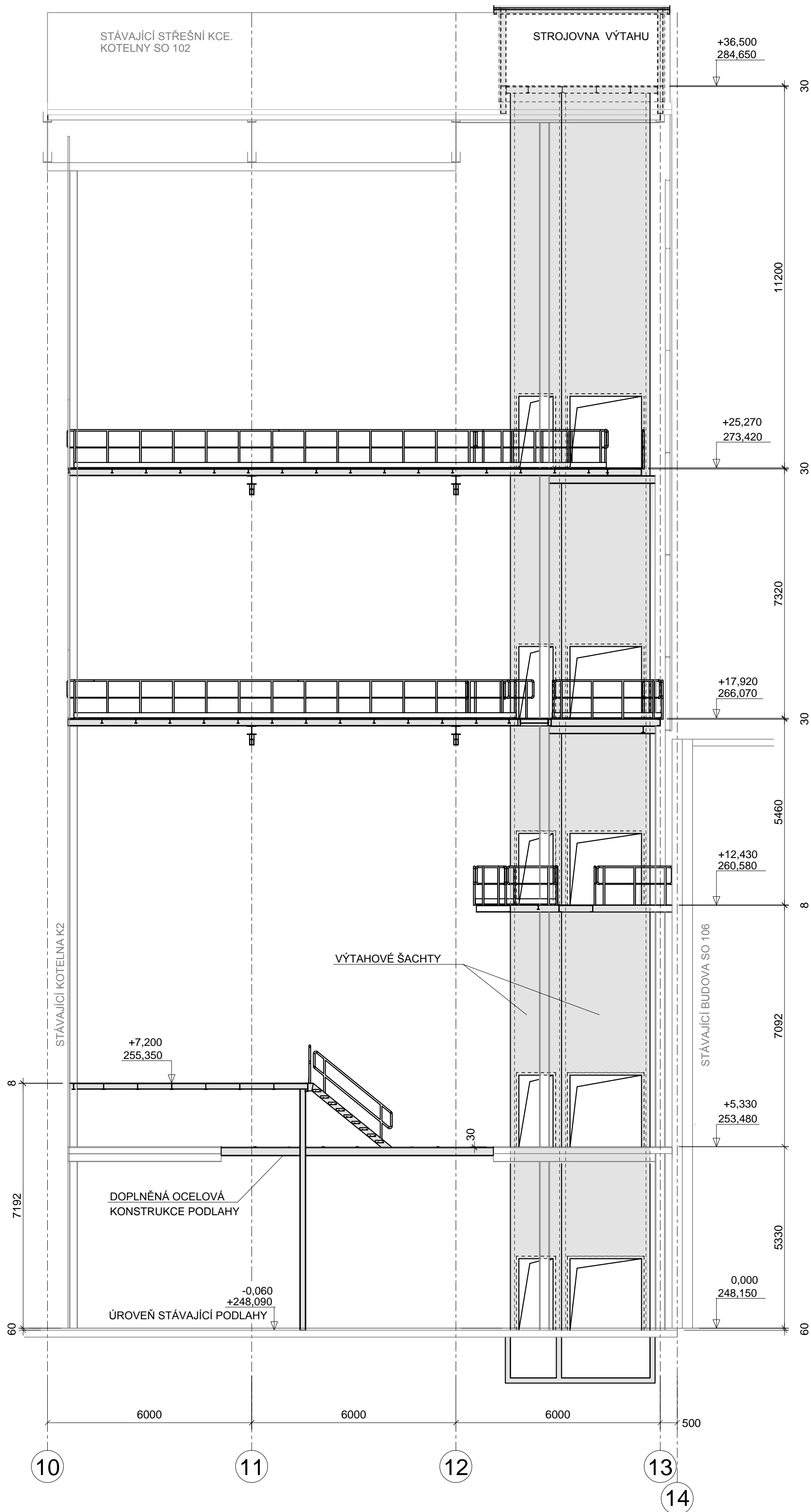


DSO 102.1 STAVEBNÍ ÚPRAVY V SO 102  
ŘEZY - ŘEZ A - A, ŘADA G

ŘEZ A - A



ŘADA G

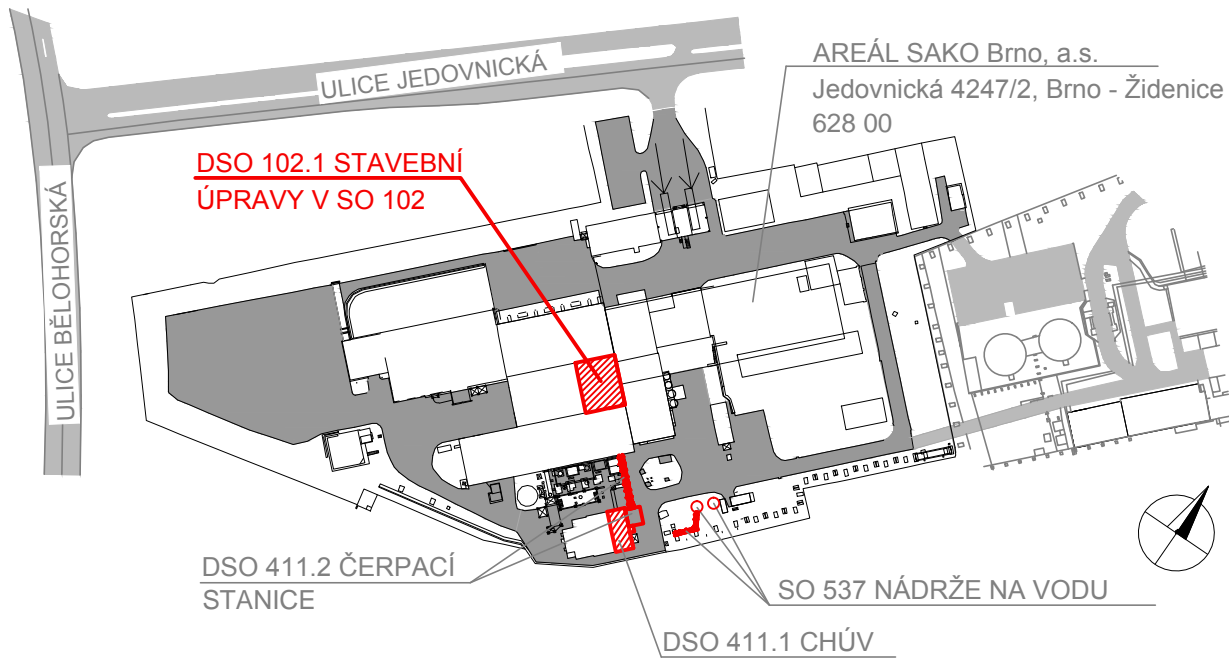


LEGENDA:

- STÁVAJÍCÍ KONSTRUKCE
- NOVÉ KONSTRUKCE

VÝROBNÍ SKUPINA EXC2 DLE ČSN EN 1090-2  
OCEL: S235 DLE ČSN EN 10025-1  
ČSN EN 10025-2

KEY PLAN



KONCEPT DOKUMENTACE PRO ODSOUHLASENÍ

0,000 = 248,150 m.n.m  
SOUŘADNICOVÝ SYSTÉM JTSK, VÝŠKOVÝ SYSTÉM B.p.v.

OPTIMALIZACE POMOCNÝCH PROVOZU

STAVBA OPTIMALIZACE POMOCNÝCH PROVOZŮ - ČÁST III.		INVESTOR STAVBY SAKO Brno, a.s. Jedovnická 4247/2 628 00 Brno		Č. VYHOTOVENÍ
MÍSTO STAVBY SAKO Brno, a.s. Jedovnická 4247/2, Brno		JMÉNO DATUM PODPIS	REVIZE ČÍSLO	
		PROJEKTANT	KONTROLOVAL	
STUPĚŇ PD: ZAK.ČÍSLO: MĚŘÍTKO:	DVSP 20-02-05.3 1:100	JMÉNO DATUM PODPIS	Bc. E. Laurinyeczová 10/2020	Ing. J. Novotný 10/2020 Ing. P. Otěpková 10/2020
NÁZEV VÝKR. DSO 102.1 STAVEBNÍ ÚPRAVY V SO 102 D.1.1 ARCHITEKTONICKO - STAVEBNÍ ŘEŠENÍ ŘEZY - ŘEZ A - A, ŘADA G		ČÍSLO VÝKR. 20-02-05.3-DSO102.1-D.1.1-V-019		ČÁST: D.1.1.b.19