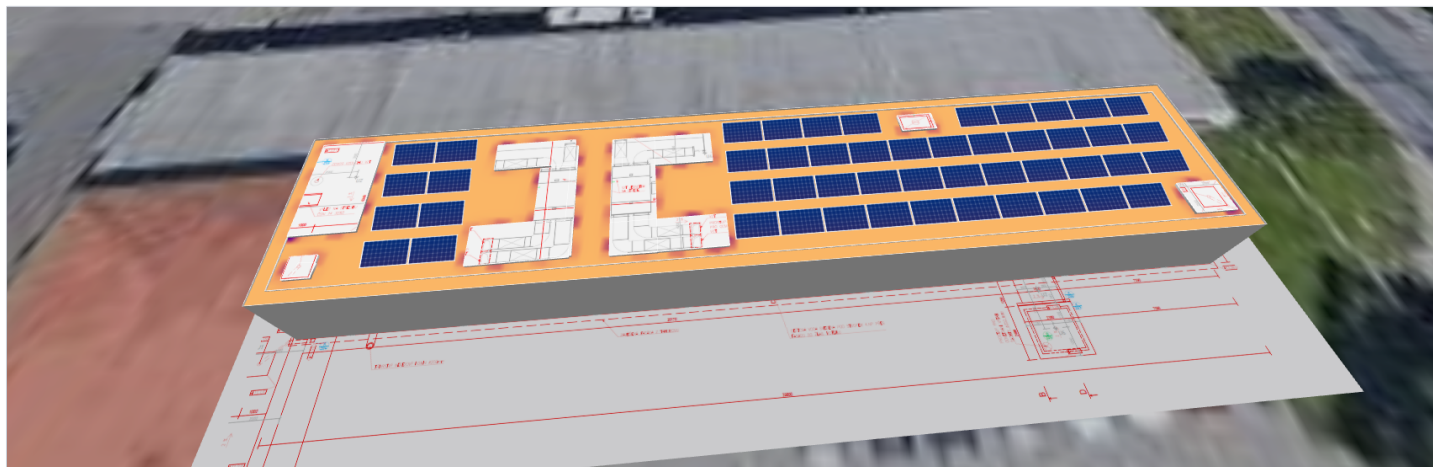


SAKO

Černovická 15, 617 00, Czech Republic | 2. 11. 2021



PŘEHLED SYSTÉMU

49 FV panely

2 Měniče

49 Optimizéry

VÝSLEDKY SIMULACE



Instalovaný DC Výkon

19,60 kW_p



Max Dosažitelný AC Výkon

18,93 kW



Roční Výroba Energie

21,81 MWh



Úspora Emisí CO₂

11,19 t



Ekvivalent Vysazených Stromů

514



Maximálně Dosažitelný DC Výkon

18,93 kW



DC/AC Naddimenzování

95 %



Maximální Aktivní AC Výkon

20,00 kW



Výkonový Poměr (Performance Ratio)

90 %



Index Výkonnosti

1 113 kWh/kW_p

VÝROBA SYSTÉMU

Výroba celkem - 100 %

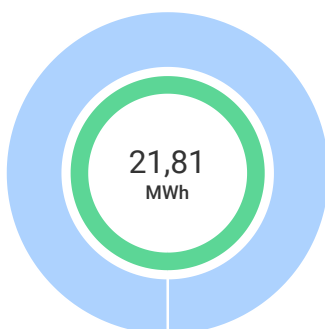
21,81 MWh

Vlastní spotřeba - 100 %

21,81 MWh

Export - 0 %

0,00 Wh



SPOTŘEBA

Spotřeba celkem - 100 %

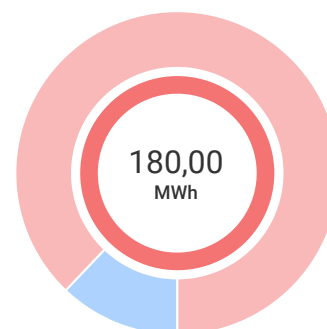
180,00 MWh

Vlastní spotřeba - 12 %

21,81 MWh

Import - 88 %

158,19 MWh

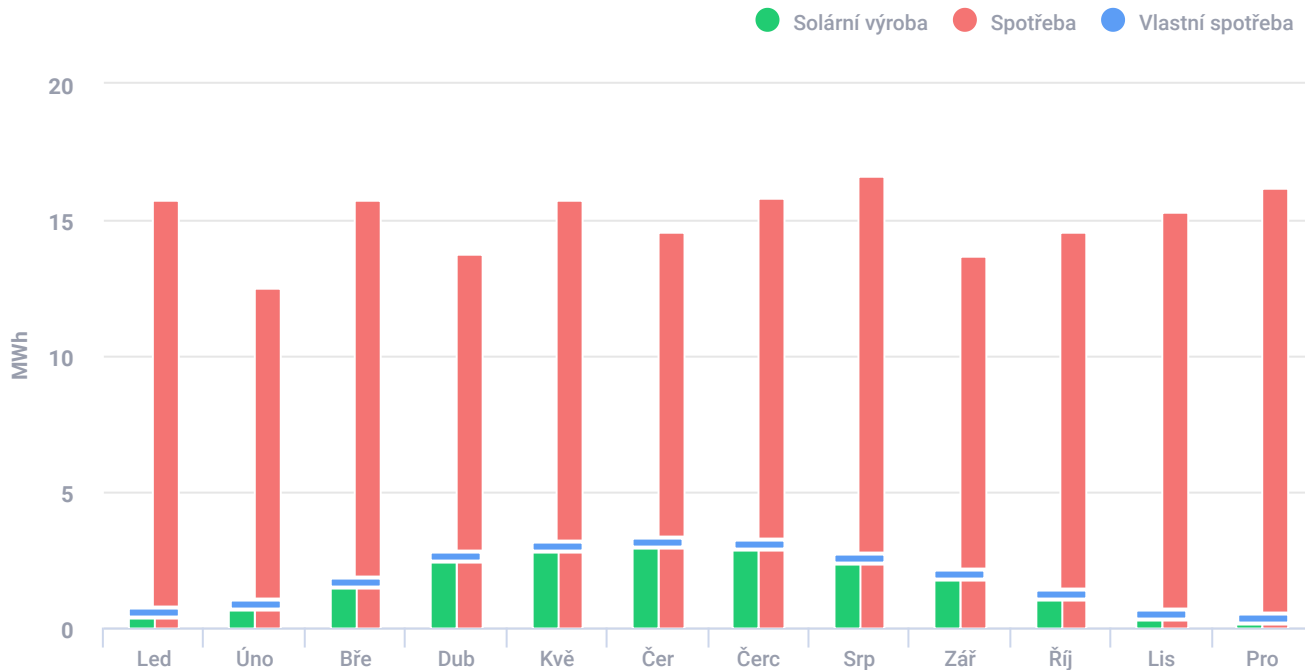


SAKO

Černovická 15, 617 00, Czech Republic | 2. 11. 2021



ODHADOVANÁ ENERGIE ZA MĚSÍC



"Ořezaná" energie celkem: 0%

FV PANELY

# Panel	Model	Špičkový výkon	Typ konstrukce	Orientace	Azimut	Sklon
49	Trina Solar Energy, TSM-400DE09.08 (Vertex S)	19,6 kWp			174°	10°
Celkem: 49		19,6 kWp				