

Název souboru:

00_RR

Paré:

Stupeň dokumentace: DOKUMENTACE PRO STAVEBNÍ POVOLENÍ		Číslo dokumentu: -		Revize: 0	Datum: 10. 8. 2022
Kreslil: Ing. Tomáš Blažek	Kontroloval: Jan Konečný	Schválil: Jan Konečný	List: 01	Počet A4: 5	Měřítko: -

Investor: SAKO Brno SOLAR a.s.

Zpracovatel dokumentace
a držitel práv:



TIPa Telekom plus a.s.
Hrotopická 169, 674 01 Třebíč
IČ: 27746631, DIČ: CZ27746631

Název:

SH PODPĚROVA 5001/4 - FVE 76,5 kWp

Doplňující
název:

A. Průvodní zpráva

VL ISO 5457-A4T

A. Průvodní zpráva

TECHNICKÁ ZPRÁVA

Obsah:

A) IDENTIFIKAČNÍ ÚDAJE STAVBY	2
B) DOPLŇUJÍCÍ INFORMACE NUTNÉ K UMÍSTĚNÍ STAVBY (PRŮVODNÍ ZPRÁVA K ÚZEMNÍMU ŘÍZENÍ).....	4
1. Charakteristika území a stavebního pozemku	4
2. Základní charakteristika stavby a jejího užívání	4
3. Orientační údaje stavby	4

A) Identifikační údaje stavby

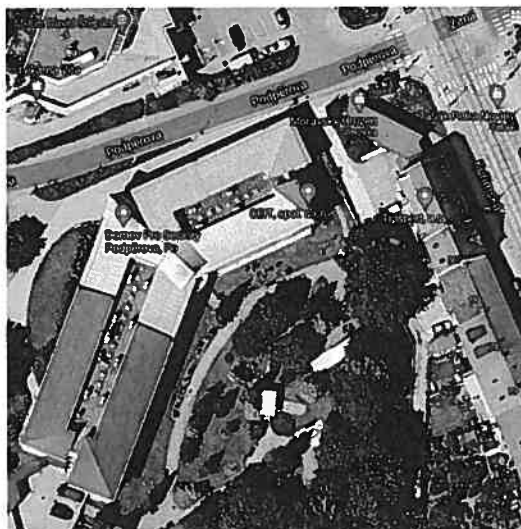
Název akce: SH PODPĚROVA 5001/4 – FVE 76,5 kWp

Místo stavby: Podpěrova 501/4, 621 00 Brno

Stupeň PD: Dokumentace pro stavební povolení

Investor: SAKO Brno SOLAR a.s., Jedovnická 4247/2, Židenice, 628 00 Brno

Projektant stavby: TIPA Telekom plus a.s., Hrotovická 169, Jejkov, 674 01 Třebíč



b) Stavba bude situována v zastavěném území.

Navržené pozemky k umístění stavby:

obec	katastrální území	parcelní č.	druh pozemku	výměra (m ²)
Brno	Medlánky	620/108	zastavěná plocha a nádvoří	1687

Účastníci, kteří mají vlastnická práva k pozemkům pro umístění stavby:

pozemek parc. č.	Vlastník	Číslo LV
620/108	Statutární město Brno	10001

c) Navrhovaná stavba bude připojena do stávající sítě NN.

Na dopravní infrastrukturu nebude stavba napojena. Pro potřebu projektové dokumentace bylo provedeno zaměření stávajícího stavu a využita dokumentace skutečného stavu.

d) Požadavky dotčených orgánů vznesené v průběhu posuzování dokumentace pro spojené územní řízení a stavební povolení formou jsou splněny a zapracovány do projektové dokumentace

e) Obecné požadavky na výstavbu ve smyslu 137/1998 Sb. jsou splněny.

f) Neobsazeno

g) Stavba nemá věcné nebo časové vazby na jiné stavby.

h) Předpokládaná doba výstavby bude cca 6 týdnů.

Etapizace výstavby:

- rozmístění konstrukcí pro FVE panely
- osazení technologie FVE (panely, střídače, rozvaděče)
- propojení silovými kabely NN a zapojení technologie
- zprovoznění FVE
- provedení zkoušek a revizí
- na závěr se uskuteční kolaudace stavby

i) Předpokládané termíny: Zahájení stavby – 05/2023
Ukončení stavby – 06/2023

B)Doplňující informace nutné k umístění stavby (průvodní zpráva k územnímu řízení)

1.Charakteristika území a stavebního pozemku

- a) stavba je umístěna v zastavěném území a je navržena v souladu s platným územním plánem Statutárního města Brno.
- b) požadavky dotčených orgánů byly zapracovány do projektové dokumentace, dále budou v plném znění respektována veškerá vyjádření dotčených orgánů a správců veřejné dopravní a technické infrastruktury přiložená v dokladové části této dokumentace. Pozn. veškerá vyjádření budou nedílnou součástí realizační dokumentace stavby,
- c) stavba nevyžaduje nové nároky na veřejnou dopravní a technickou infrastrukturu,
- d) geologická, geomorfologická a hydrogeologická charakteristika nebyla pro tuto stavbu vyžadována,
- e) druhy a parcelní čísla dotčených pozemků jsou uvedeny na první stránce této průvodní zprávy (viz bod b),
- f) příjezdové cesty na stavbu budou po stávajících místních komunikacích při dodržení podmínek,
- g) zajištění vody a energií po dobu výstavby – elektrická energie bude zajištěna ze stávajících rozvodů, pokud bude potřeba vody a to na čištění komunikace, dopraví se cisternou.

2.Základní charakteristika stavby a jejího užívání

- a) účelem stavby je výstavba nové fotovoltaické elektrárny o celkovém výkonu 76,5 kWp do stávající NN sítě 230/400V,
- b) jedná se o dočasnou stavbu,
- c) jedná se o novostavbu
- d) etapizace výstavby je popsána na druhé straně této průvodní zprávy (viz bod h)

3.Orientální údaje stavby

- a) Neobsazeno
- b) Tato stavba nevyžaduje nároky na energie.
- c) Povaha stavby (technologie výstavby) nevyžaduje velkou spotřebu vody.
- d) Není řešeno, jedná se o liniovou stavbu.
- e) Není řešeno, jedná se o liniovou stavbu.
- f) Není řešeno, jedná se o liniovou stavbu.
- g) Předpokládané datum zahájení stavby je 05/2023,
- h) Předpokládaná lhůta výstavby je cca 6 týdnů.

V Brně, září 2022


Ing. Tomáš Blažek